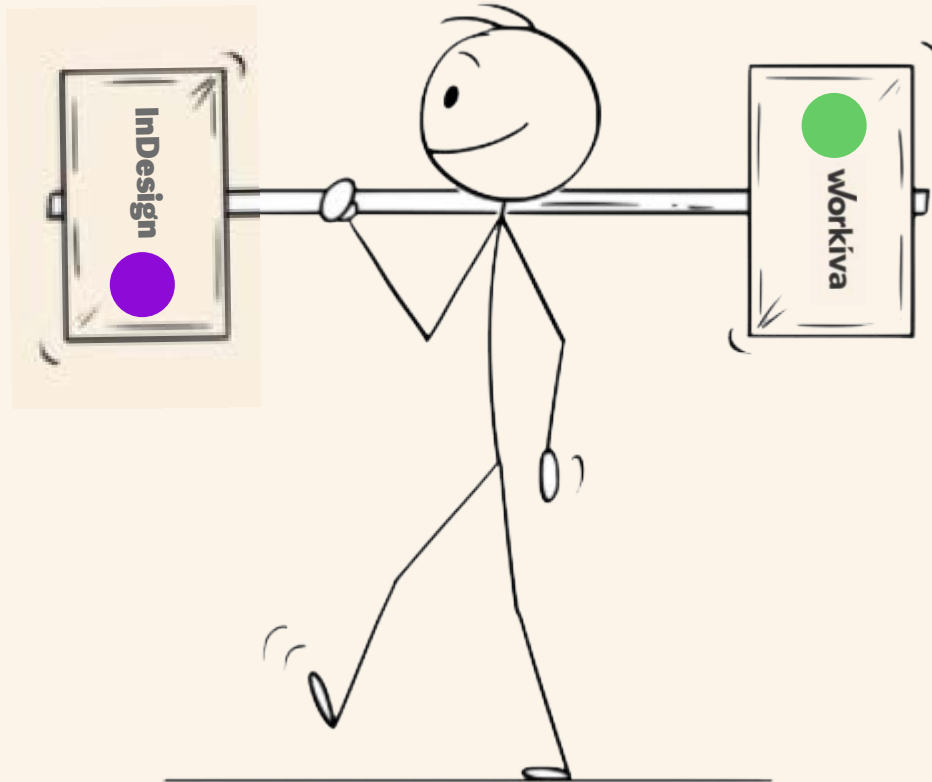
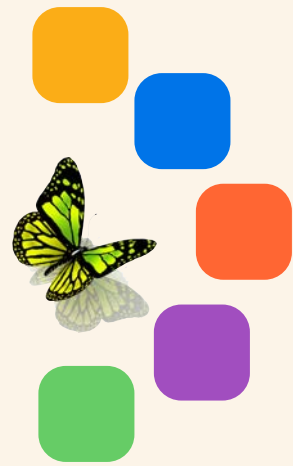


# The Widget

Quick start series



## Guida di inizio rapido per Designed Reporting con Workiva

workiva

1

# Configura la guida degli stili in Workiva



## STRATEGIC REPORT

Bodytext	Superscript
BodyTextBold	Subscript
BodyTextSpaceAfter	Quote
BodyTextSpaceBefore	SmallQuote
BodyTextNoSpace	FirstStand
BodyTextIndent	KPIFigs4
BulletedList	KPIFigs5
DashList	SubHead1Red
NumList	SubHead2Red
Heading1	SubHead3Red
Heading2	SubHead4Red
Heading3	BulletedList1
SubHead1	BulletedList2
SubHead2	BulletedList3
SubHead3	
SubHead4	FirstStand
SubHead5	FirstStandBig
SubHead6	FirstStandBigger
SubHead7	

Suggested names

## GOVERNANCE

BodName  
BodPosition  
BodAge  
BodBio  
BodCommittee  
CommitteeHeading  
CommitteQuote  
CommitteeList

RisksHeader  
RisksSubHead1  
RisksSubHead2  
RisksSubHead3  
RiskBody  
RiskBodyBold  
RiskList

## FINANCIALS

TableFigs  
TableFigsBold  
TableText  
TableTextIndent  
TableTextBold  
TableFigsSmall  
TableFigsBoldSmall  
TableTextSmall  
TableTextIndentSmall  
TableTextBoldSmall  
TableHeading  
TableList1  
TableList2  
TableList3  
ColHead  
ColHeadBold  
ColHeadLeft  
ColHeadLeftBold  
ColHeadCentre  
ColHeadCentreBold  
Notes  
Footnotes  
FootnotesIndent

Applica  
uno stile  
su **tutti** i  
contenuti

2

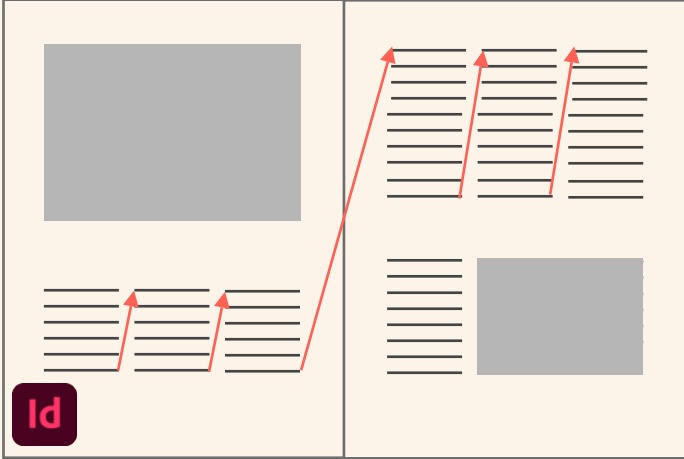
Esporta il contenuto da Workiva via **ICML**



In  
InDesign

3

Sistema gli ICMLs in InDesign per creare il



**design voluto**

L'ICML può occupare uno o più cornici di testo **connesse**

4



- Incorpora stili **aggiuntivi** per contenuti che **non** vengono da Workiva, come la descrizione delle immagini
- Puoi anche cambiare gli attributi degli stili in InDesign

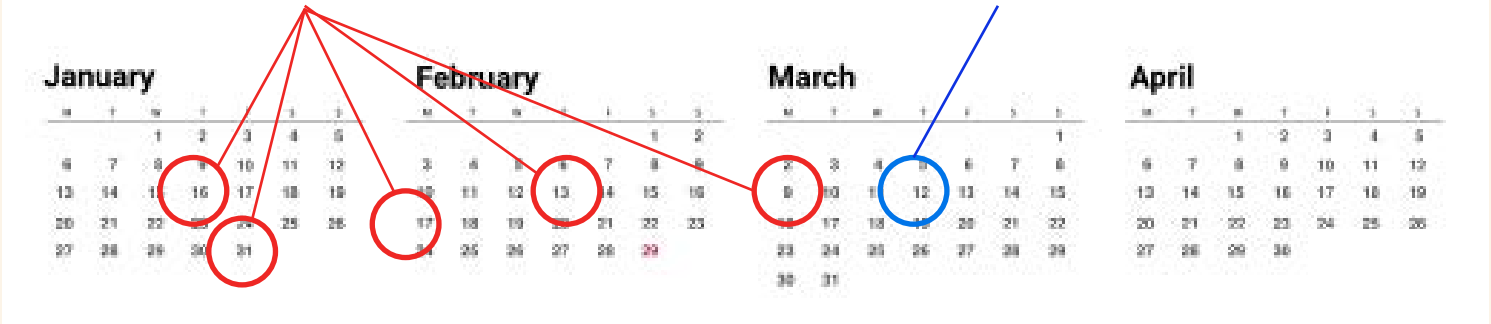
5

I contenuti **aggiornati** ti posso essere inviati via **ICML**

- Ricordati che stai apportando design per un sito internet!

Ricevi ICMLs

Data di pubblicazione





Controlla il  
tuo  
documento



Pronto a  
vedere il  
Design in  
formato  
**XHTML?**

1. *Separa tutti gli elementi di InDesign.*
2. *Disconnetti tutti i file ICML.*
3. *Dividi tutte le caselle di testo collegate.*
4. *Rimuovi livelli nascosti.*
5. *È consigliabile avere solo colori RGB.*
6. *Carica fonts se non sono in Workiva.*
7. *Controlla che non vi sia nessuna fuoriuscita del testo.*
8. *Non utilizzare il tasto tab o stili locali.*
9. *Leggi il [Widget!](#)*

*Guarda la lista delle cose da fare per i designers nel retro della pagina.*

Non  
preoccuparti  
dell'iXBRL. Ci  
occupiamo di  
questo in  
Workiva

7

Esporta  
IDML da  
InDesign



Carica  
l'**IDML** sulla  
piattaforma  
**Workiva**

● **Sovrascrivere**  
l'**XHTML** in  
Workiva con il  
nuovo file

**Poi il  
tuo  
Design**

**inizia**

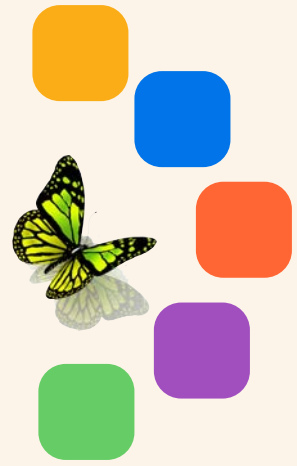


**XBRL**



**iXBRL**





**Scarica e**  
revisiona nel  
tuo **browser**

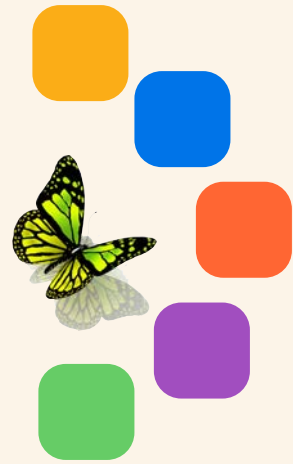
**Tutte le**  
**volte che**  
**vuoi!**  
**5 10 20 30+**

**Ricorda!**



Ripeti tutti gli step fino a quando  
non sei soddisfatto!

# Lista delle cose da fare per i Designers riguardo IDML > HTML



1. *Separa tutti gli elementi di InDesign.*
2. *Disconnetti tutti i file ICML prima di dividere le caselle di testo. Questo può essere fatto nel pannello dei collegamenti.*
3. *Dividi tutte le cornici di testo collegate con uno script dedicato nella tavolozza degli script di InDesign.*
4. *Rimuovi tutti i livelli nascosti o livelli usati per scopi amministrativi.*
5. *Tutte le immagini devono essere posizionate a 72 o 144 dpi, RGB e tagliate seguendo la cornice dell'immagine. Questo riduce automaticamente la dimensione del file.*
6. *Utilizza solamente SVG per grafiche vettoriali senza risoluzione (evitare immagini bitmap, jpg o png sono da preferire).*
7. *Controlla che non vi sia nessuna fuoriuscita del testo.*
8. *Non utilizzare il tasto tab o stili locali.*
9. *Quanto carichi l>IDML è meglio creare un pacchetto InDesign in modo tale da poter caricare anche i font. Non c'è bisogno di caricare anche il file .INDD. C'è solo bisogno del file IDML e dei fonts in un singolo zip file.*
10. *Leggi il [Widget!](#)*