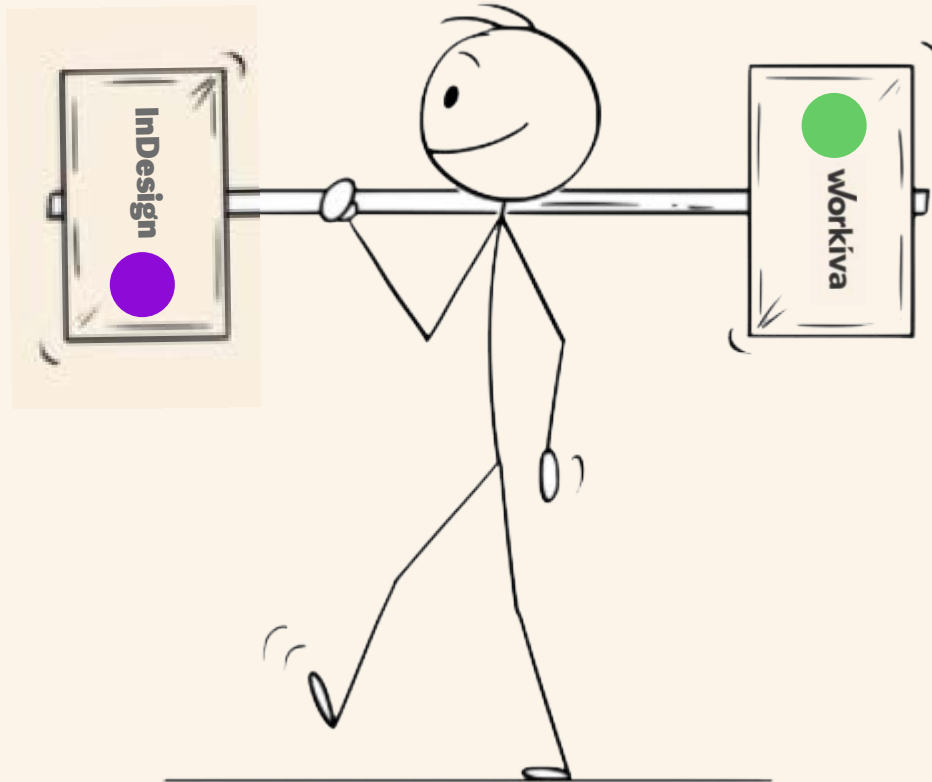
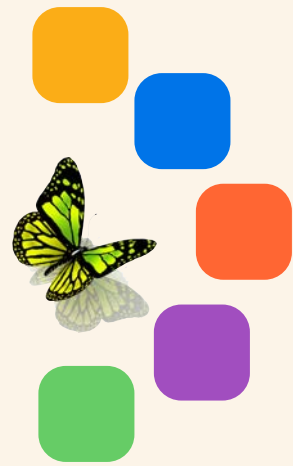


# The Widget

Quick start series



## **Schnellstart- Anleitung für das Designed Reporting mit Workiva!**

workiva

1

# Einrichten der Formatvorlagen in Workiva



## STRATEGIC REPORT

Bodytext	Superscript
BodyTextBold	Subscript
BodyTextSpaceAfter	Quote
BodyTextSpaceBefore	SmallQuote
BodyTextNoSpace	FirstStand
BodyTextIndent	KPIFigs4
BulletedList	KPIFigs5
DashList	SubHead1Red
NumList	SubHead2Red
Heading1	SubHead3Red
Heading2	SubHead4Red
Heading3	BulletedList1
SubHead1	BulletedList2
SubHead2	BulletedList3
SubHead3	
SubHead4	FirstStand
SubHead5	FirstStandBig
SubHead6	FirstStandBigger
SubHead7	

Suggested names

## GOVERNANCE

BodName  
BodPosition  
BodAge  
BodBio  
BodCommittee  
CommitteeHeading  
CommitteQuote  
CommitteeList

RisksHeader  
RisksSubHead1  
RisksSubHead2  
RisksSubHead3  
RiskBody  
RiskBodyBold  
RiskList

## FINANCIALS

TableFigs  
TableFigsBold  
TableText  
TableTextIndent  
TableTextBold  
TableFigsSmall  
TableFigsBoldSmall  
TableTextSmall  
TableTextIndentSmall  
TableTextBoldSmall  
TableHeading  
TableList1  
TableList2  
TableList3  
ColHead  
ColHeadBold  
ColHeadLeft  
ColHeadLeftBold  
ColHeadCentre  
ColHeadCentreBold  
Notes  
Footnotes  
FootnotesIndent

Einen  
Style auf  
**alle**  
Inhalte  
anwenden

2

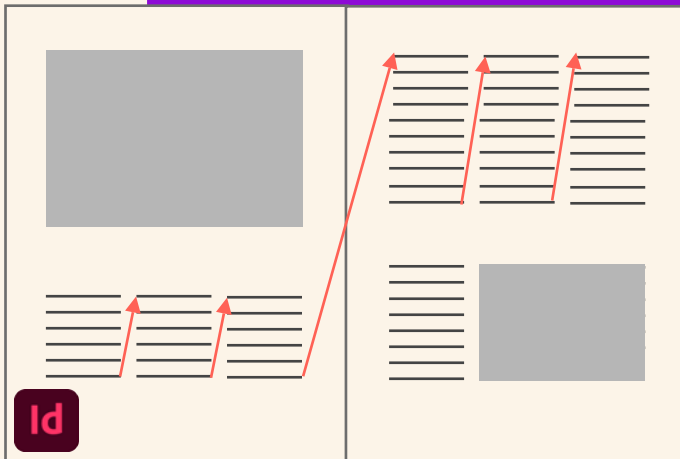
Exportieren  
von Inhalten  
aus Workiva  
via **ICML**



In  
InDesign

3

Anordnen von ICMLs in  
InDesign zum Erstellen des  
**Designs**



ICML kann  
einen oder  
mehrere  
**verknüpfte**  
Textrahmen  
**füllen**



Zusätzliche Styles für Nicht-Workiva-Inhalte wie Bildunterschriften hinzufügen

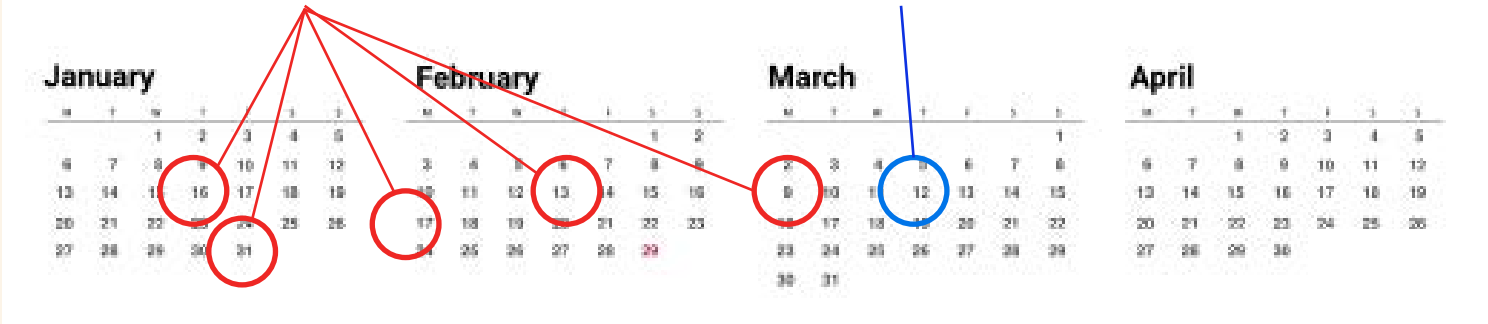
Sie können Style-Attribute auch in InDesign ändern.

Aktualisierungen der Inhalte werden bei Bedarf über ICML an Sie gesendet

Denken Sie daran, dass Sie für eine Website entwerfen!

ICMLs empfangen

Abgabetermin





Prüfen Sie  
Ihr  
Dokument



Sind Sie  
bereit, das  
Design in  
**XHTML** zu  
sehen?

1. Gruppierung aller InDesign-Elemente aufheben.
2. Alle ICML-Dateienverbindungen lösen.
3. Alle verknüpften Textrahmen teilen.
4. Ausgeblendete Ebenen entfernen.
5. Es wird empfohlen, nur RGB-Farben zu verwenden.
6. Laden Sie die Fonts hoch, falls sie nicht in Workiva sind.
7. Stellen Sie sicher, dass es keinen Textüberhang gibt.
8. Nutzen Sie keine Tabstops oder lokale Styles.
9. Lesen Sie "[The Widget](#)"

Die komplette Designer Checkliste finden Sie auf der letzten Seite.

Keine Sorge  
wegen  
**iXBRL**.  
Workiva  
kümmert  
sich darum.

7

Als IDML  
von  
InDesign  
exportieren



Laden Sie  
das **IDML** in  
die  
**Workiva**  
Plattform  
hoch.

- **Überschreiben** Sie  
das xHTML in  
Workiva, mit Ihrer  
neuen Datei.

**Dann  
wird Ihr  
Design**

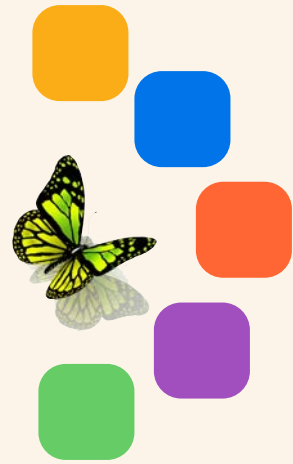


+



=





**Herunterladen**  
und in Ihrem  
**Browser**  
anschauen.

**So oft Sie  
möchten!**

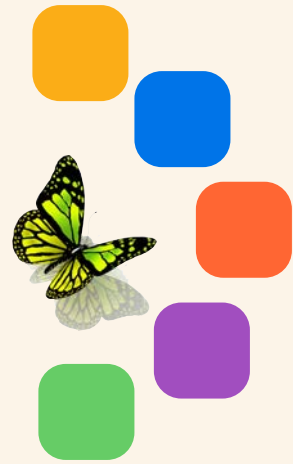
**5 10 20 30+**

## **Merken!**



Wiederholen Sie **alle** Schritte, bis  
Sie **zufrieden** mit dem Ergebnis  
sind.

# Designer Checkliste für .IDML > HTML



1. Gruppierung aller InDesign-Elemente aufheben.
2. Trennen Sie alle ICML Dateien, bevor Sie die Textrahmen teilen.
3. Trennen Sie alle verbundenen Textrahmen voneinander, indem Sie das Split-Textrahmen-Skript im InDesign Skriptpanel benutzen.
4. Entfernen Sie alle verborgenen Ebenen oder administrativen Ebenen.
5. Alle Bilddateien müssen zwischen 72 und 144 dpi platziert werden, und RGB und auf den Bildrahmen zugeschnitten werden.
6. Nutzen Sie bitte nur SVG für auflösungslose Vektorgraphiken (keine Bitmap-Dateien - diese werden zu jpg oder png).
7. Stellen Sie sicher, dass es keinen Textüberhang gibt.
8. Nutzen Sie keine Tabstops oder lokalen Styles.
9. Wenn Sie die IDML-Datei hochladen, ist es am Besten ein InDesign Paket zu erstellen, sodass auch die Fonts hochgeladen werden. Sie müssen die .INDD Dateien nicht hochladen. Die IDML-Datei und die Fonts als zip Datei sind ausreichend.
10. Lesen Sie "[The Widget](#)"!