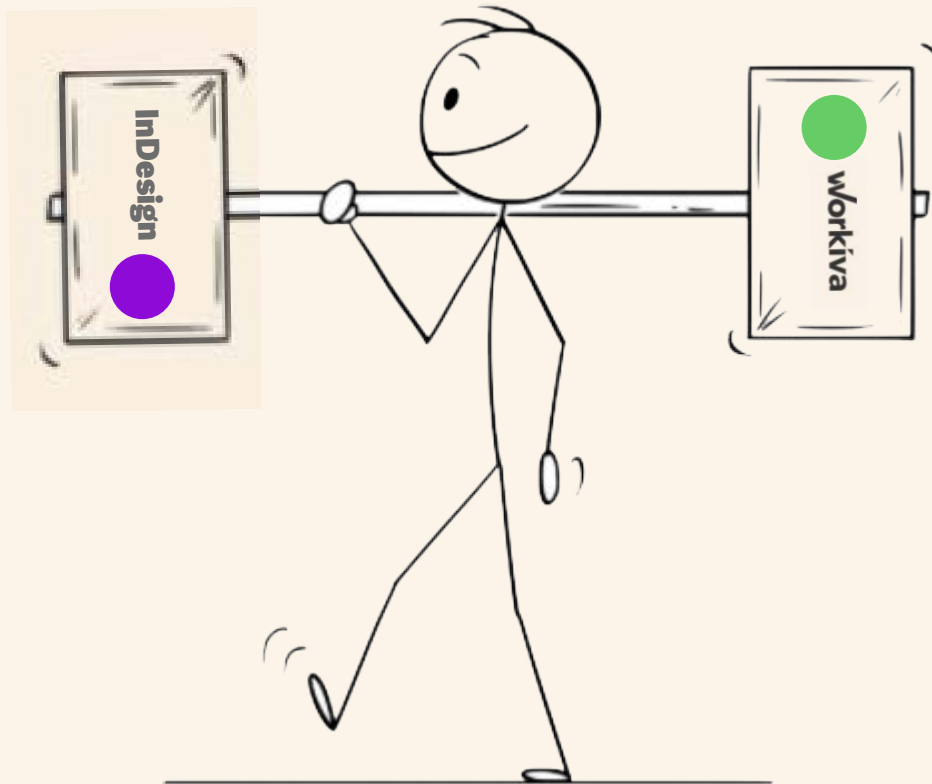
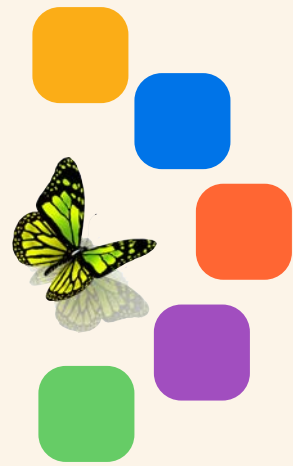


The Widget

Quick start series



Guide de démarrage rapide de Workiva pour la production de rapports graphiques

1

Configurez les feuilles de style dans Workiva



STRATEGIC REPORT

Bodytext	Superscript
BodyTextBold	Subscript
BodyTextSpaceAfter	Quote
BodyTextSpaceBefore	SmallQuote
BodyTextNoSpace	FirstStand
BodyTextIndent	KPIFigs4
BulletedList	KPIFigs5
DashList	SubHead1Red
NumList	SubHead2Red
Heading1	SubHead3Red
Heading2	SubHead4Red
Heading3	BulletedList1
SubHead1	BulletedList2
SubHead2	BulletedList3
SubHead3	
SubHead4	FirstStand
SubHead5	FirstStandBig
SubHead6	FirstStandBigger
SubHead7	

Suggested names

GOVERNANCE

BodName
BodPosition
BodAge
BodBio
BodCommittee
CommitteeHeading
CommitteQuote
CommitteeList

RisksHeader
RisksSubHead1
RisksSubHead2
RisksSubHead3
RiskBody
RiskBodyBold
RiskList

FINANCIALS

TableFigs
TableFigsBold
TableText
TableTextIndent
TableTextBold
TableFigsSmall
TableFigsBoldSmall
TableTextSmall
TableTextIndentSmall
TableTextBoldSmall
TableHeading
TableList1
TableList2
TableList3
ColHead
ColHeadBold
ColHeadLeft
ColHeadLeftBold
ColHeadCentre
ColHeadCentreBold
Notes
Footnotes
FootnotesIndent

Appliquez un style à **tout** le contenu

2

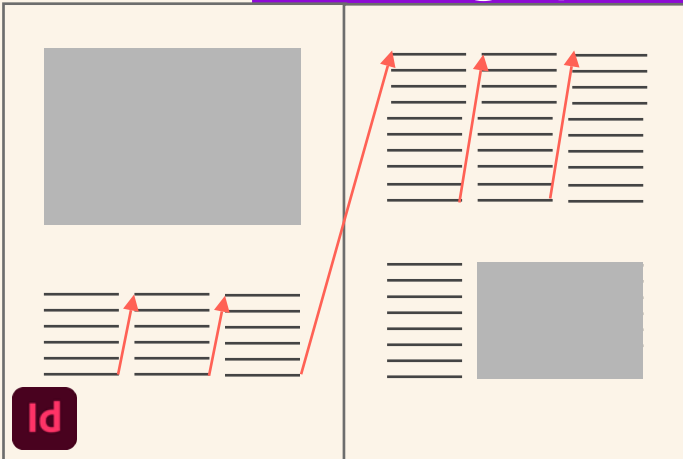
Exportez
du
contenu
de
Workiva
via **ICML**



Dans
InDesign

3

Placez les ICMLs dans
InDesign pour créer le
design



L'ICML
peut
remplir
un ou
plusieurs
cadres
liés



● Ajoutez des styles **supplémentaires** pour le contenu qui ne proviendrait pas de Workiva comme les légendes d'images

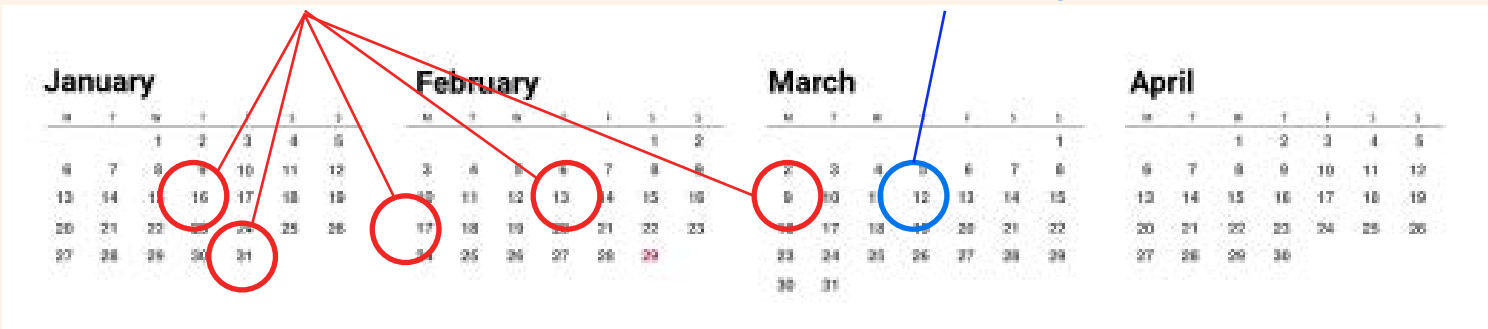
● Les attributs de styles peuvent aussi être modifiés dans InDesign

● N'oubliez pas que vous concevez pour un site Web!

5 Les mises à jour de contenu vous sont envoyées par ICML quand nécessaires

Recevez les ICMLs

Date de dépôt





Vérifiez
votre
document



Prêt à voir
le résultat
en
XHTML?

1. *Dégroupez tous les éléments InDesign.*
2. *Déliez tous les fichiers ICML.*
3. *Divisez tous les cadres texte liés.*
4. *Supprimez les couches cachées.*
5. *Il est recommandé de n'avoir que des couleurs RGB.*
6. *Téléchargez les polices si elles ne sont pas présentes dans Workiva.*
7. *Assurez-vous qu'il n'y ait pas de débordement de texte.*
8. *N'utilisez pas de tabs ou styles modifiés en local.*
9. *Lisez [The Widget!](#)*

Voir la checklist du Designer à la dernière page.

iXBRL est
produit par
Workiva, ne
pas s'en
soucier

7

Exportez
l'IDML
d'InDesign



Téléchargez
l'IDML sur
la
plateforme
Workiva

● **Ecrasez**
l'xHTML dans
Workiva avec
le nouveau
fichier

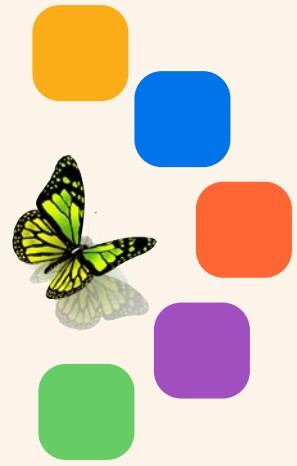
**Ensuite
votre
design**

devient

+

XBRL

=



Téléchargez
et relisez
dans votre
navigateur

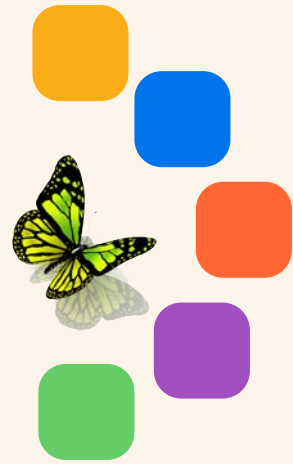
Autant de fois
que vous le
souhaitez
5 10 20 30+

N'oubliez pas!



Répétez **toutes** les étapes
jusqu'au résultat **attendu**

Checklist du Designer pour l'IDML > HTML



1. *Dégroupez tous les éléments InDesign.*
2. *Déliez tous les fichiers ICML avant de diviser les cadres de texte. Cela se fait à partir du panneau de liens.*
3. *Divisez tous les cadres de texte connectés avec le script dédié dans la palette de scripts InDesign.*
4. *Supprimez les couches masquées ou celles utilisées pour la gestion du document.*
5. *Toutes les images doivent être produites à 72 ou 144 dpi, en RGB et rognées à la taille du cadre. Cela permet de réduire considérablement la taille du fichier final.*
6. *Utilisez SVG uniquement pour les graphiques vectoriels sans résolution (pas les images bitmap - celles-ci doivent être au format jpg ou png).*
7. *Assurez-vous qu'il n'y ait pas de débordement de texte.*
8. *N'utilisez pas de tabs ou styles modifiés en local.*
9. *Quand vous téléchargez l'IDML, il est préférable de créer un dossier InDesign de manière à également télécharger les polices. Vous n'avez pas besoin de télécharger le fichier .INDD. Vous avez seulement besoin du fichier IDML et des polices dans un seul et unique fichier ZIP.*
10. A lire, [The Widget!](#)